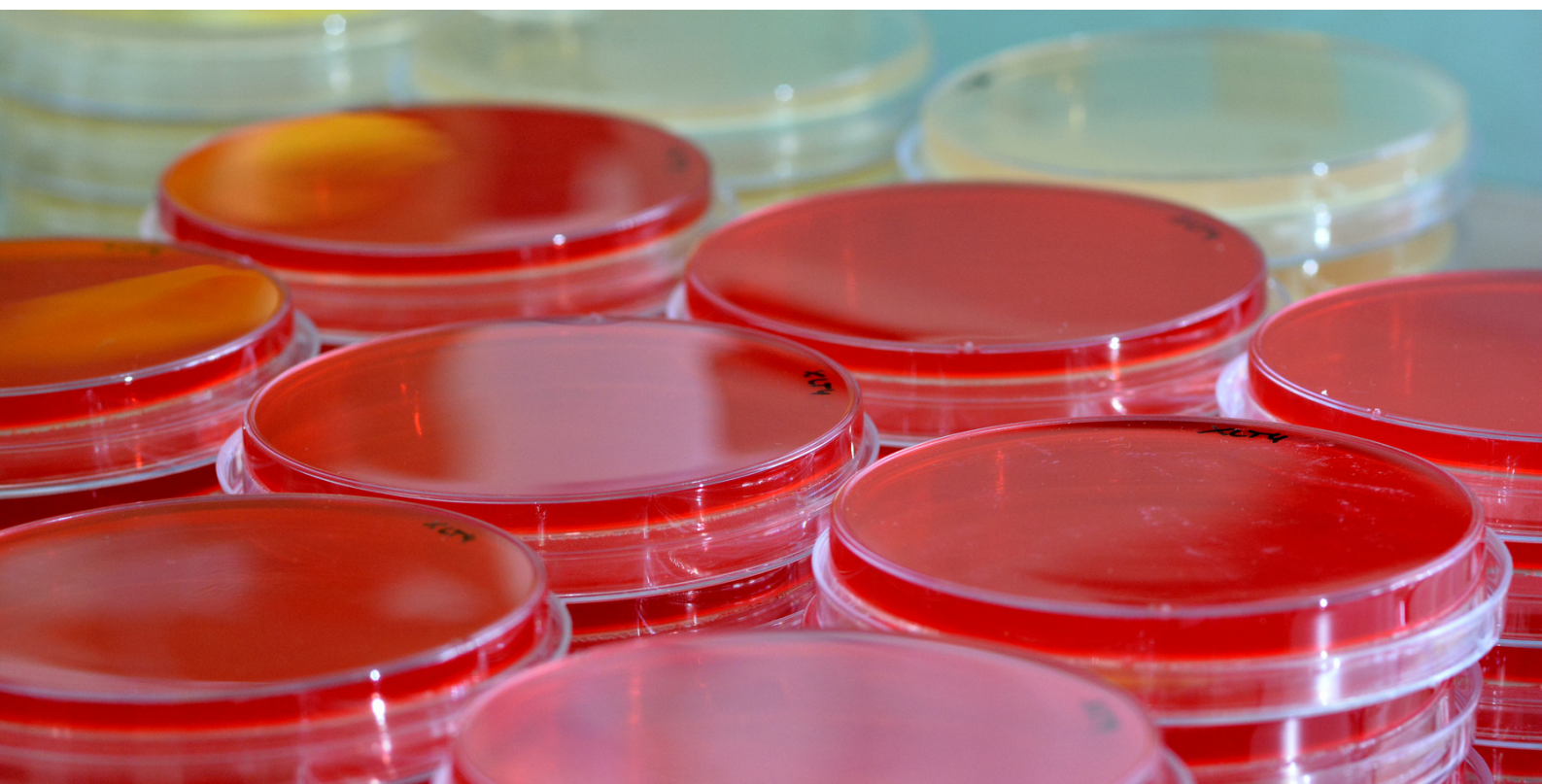


CORSO E-LEARNING

POLMONITE COMUNITARIA: ELEMENTI DI TERAPIA E DIAGNOSTICA DI BASE



PRESENTAZIONE

Con DGR n. 187 del 28 febbraio 2022 la Regione del Veneto ha approvato il Piano strategico-operativo regionale 2021-2023 recante indicazioni di preparazione e risposta ad una pandemia influenzale (PANFLU 2021-2023).

Con la successiva DGR n. 766 del 29 giugno 2022 sono stati approvati i documenti attuativi essenziali, tra i quali il Piano delle attività di formazione in fase interpandemica per gli anni 2022 e 2023. Il Piano è stato definito in collaborazione con i referenti del Gruppo di Coordinamento regionale del PANFLU e intende promuovere la formazione degli operatori quale attività essenziale da organizzare e realizzare prima del verificarsi di una eventuale situazione di rilevanza per la sanità pubblica regionale o di una emergenza epidemica.

L'obiettivo generale dell'attività di formazione in fase interpandemica è assicurare un'adeguata preparazione del personale coinvolto nella eventuale risposta a nuove emergenze epidemiche e rendere tempestivamente disponibili le evidenze scientifiche.

Il corso si inserisce all'interno del Piano con lo scopo di fornire ai partecipanti strumenti utili per saper valutare e sviluppare percorsi diagnostici e raccomandazioni terapeutiche per le più comuni malattie infettive, tra le quali la Polmonite Comunitaria.

La polmonite acquisita in comunità (CAP) è infatti una delle principali cause di morbilità e mortalità in tutto il mondo ed è una delle condizioni più comuni incontrate nella pratica clinica.

Negli Stati Uniti, la CAP è responsabile di oltre 4,5 milioni di visite ambulatoriali e di pronto soccorso all'anno, corrispondenti a circa lo 0,4% di tutte le prestazioni erogate. La CAP è la seconda causa più comune di ricovero e la più comune causa infettiva di morte. Negli USA circa 650 adulti/100.000 abitanti/anno sono ricoverati in ospedale per una CAP, per un totale di circa 1,5 milioni di ricoveri/anno.

L'ampio spettro di possibili manifestazioni cliniche e i principali fattori di rischio associati (età avanzata, broncopneumopatia cronica ostruttiva (BPCO), asma, bronchiectasie, cardiopatie croniche, diabete mellito, malnutrizione, patologie di base immunodeprimenti, stroke), fanno sì che la CAP entri in diagnosi differenziale con patologie non necessariamente ad eziologia infettiva ma primitivamente polmonari o cardiache.

In un contesto epidemiologico, in parte indotto dalla pandemia da SARS-CoV-2, caratterizzato dalla sempre maggiore frequenza di polmoniti virali e il problema dell'antibiotico resistenza di alcuni batteri possibili agenti eziologici di CAP (*P.aeruginosa*, *S.aureus*, *Enterobacterales*), rendono cruciale il corretto inquadramento diagnostico sia sindromico che microbiologico delle CAP, con ripercussioni positive in termini di sanità pubblica (stewardship microbiologica e antibiotica) e per il singolo paziente (terapie antibiotiche empiriche e mirate adeguate, riduzione di effetti avversi, riduzione della durata della terapia antibiotica).

Questo corso si propone di aggiornare sulle più recenti evidenze epidemiologiche relative ai fattori di rischio e agli agenti eziologici responsabili di CAP. Si propone inoltre di illustrare i più recenti strumenti di diagnostica microbiologica, anche rapida (Point of Care Test; proteina C-reattiva - PCR), disponibili nonché le ultime linee guida di terapia antibiotica empirica/mirata.

DESTINATARI

Il Corso si rivolge ai Medici di Medicina Generale e ai Medici chirurghi di tutte le discipline. La partecipazione è estesa anche ai Medici Chirurghi in servizio presso le Residenze Sanitarie per Anziani.

CONTENUTI

- Diagnosi differenziale fra CAP e broncopneumopatia cronica ostruttiva (BPCO)
- Epidemiologia dei più frequenti agenti eziologici di CAP e rispettivi fattori di rischio
- Diagnostica microbiologica in corso di CAP: indicazioni e test diagnostici disponibili
- Score prognostici in corso di CAP
- Ruolo di agenti patogeni virali in corso di CAP
- Indicazioni di terapia antibiotica empirica
- Ruolo della terapia steroidea in corso di CAP
- Indicazioni di durata della terapia antibiotica in corso di CAP

Il Corso si articola a partire da un caso clinico che prevede, nel suo sviluppo, più snodi decisionali. Per ciascun contenuto i discenti disporranno di videolezioni e di materiali di approfondimento basati sulla più aggiornata letteratura.

DOCENTI

Anna Maria Azzini, Dirigente medico e ricercatore universitario UOC Malattie Infettive, Azienda Ospedaliera Universitaria Integrata di Verona

Annamaria Cattelan, Direttore UOC Malattie Infettive, Azienda Ospedale Università Padova

Claudio Scarparo, Direttore U.O.M. Microbiologia e virologia, Azienda Provinciale per i servizi sanitari Provincia Autonoma di Trento

ACCREDITAMENTO ECM

L'evento è accreditato presso il sistema regionale ECM.

Per l'attribuzione dei crediti ECM, è richiesto:

- il completamento di tutte le attività didattiche presenti nel corso;
- il superamento del test di valutazione dell'apprendimento;
- la compilazione e l'invio del questionario di gradimento.

L'attestato ECM sarà rilasciato al termine del percorso online nella piattaforma e-learning della Fondazione SSP, previa verifica da parte del Provider dei requisiti sopra elencati.

PERIODO DI SVOLGIMENTO E MODALITÀ DI EROGAZIONE

PERIODO



MAGGIO - DICEMBRE 2023

MODALITÀ



**FAD ASINCRONA TRAMITE
PIATTAFORMA MOODLE**

ISCRIZIONE

Per iscriversi, compilare il modulo presente al seguente link:

<https://www.fondazionessp.it/ita/formazione/area-sanitaria-socio-sanitaria-e-trapianti/pf-polmonite-comunitaria>

Per motivi organizzativi dopo il 20 novembre 2023 non saranno accettate nuove iscrizioni.

Entro una settimana dall'iscrizione la Fondazione invierà ad ogni iscritto le indicazioni per accedere alla piattaforma e-learning e poter fruire del corso.



Daniela Cipolla dcipolla@fondazionessp.it
Paola Fardin pfardin@fondazionessp.it
Cristina Zara czara@fondazionessp.it

Segreteria Organizzativa
0445 1859100
segreteria@fondazionessp.it



FONDAZIONE SCUOLA DI SANITÀ PUBBLICA, MANAGEMENT DELLE AZIENDE SOCIO-SANITARIE E PER
L'INCREMENTO DEI TRAPIANTI D'ORGANO E TESSUTI

Sede operativa: Villa Nieve Bonin Longare, Via Europa Unità 22 – Montebelluna (VI)
Sede legale: Passaggio L. Gaudenzio, 1 – Padova